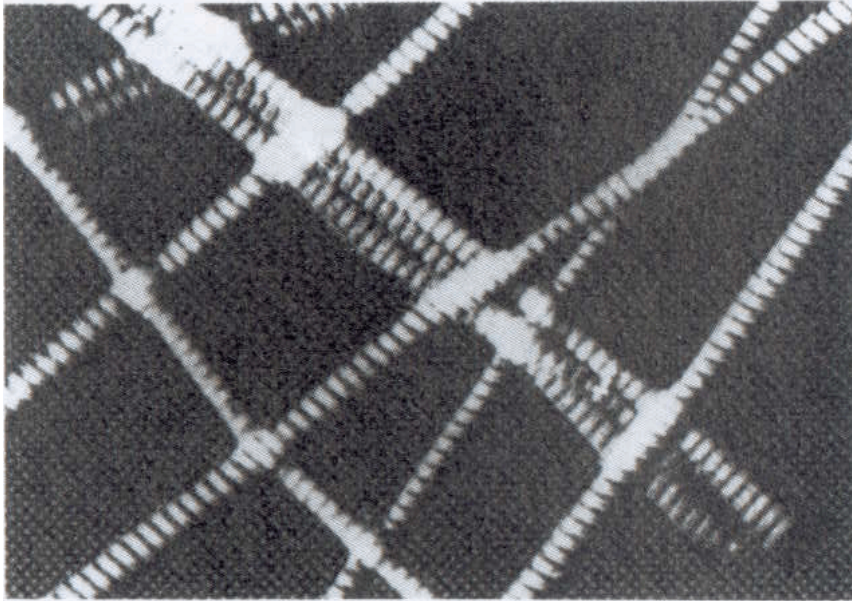
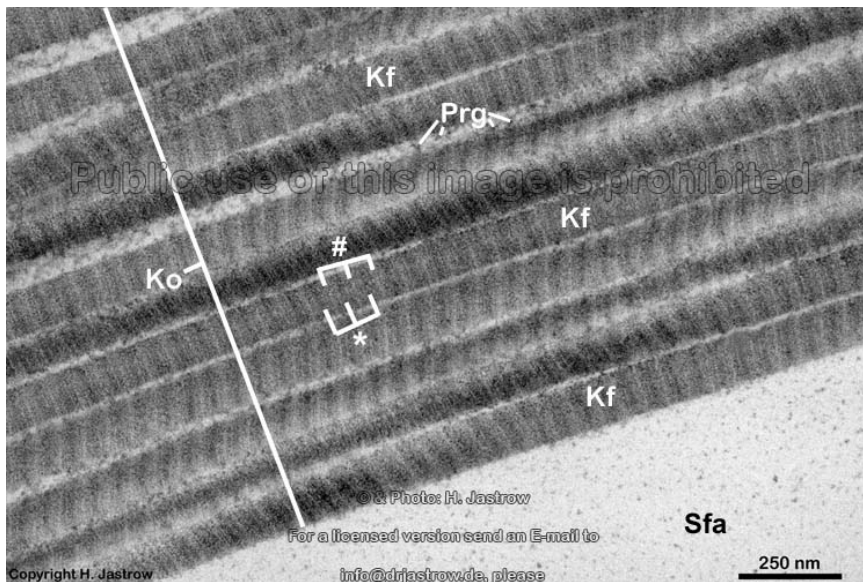


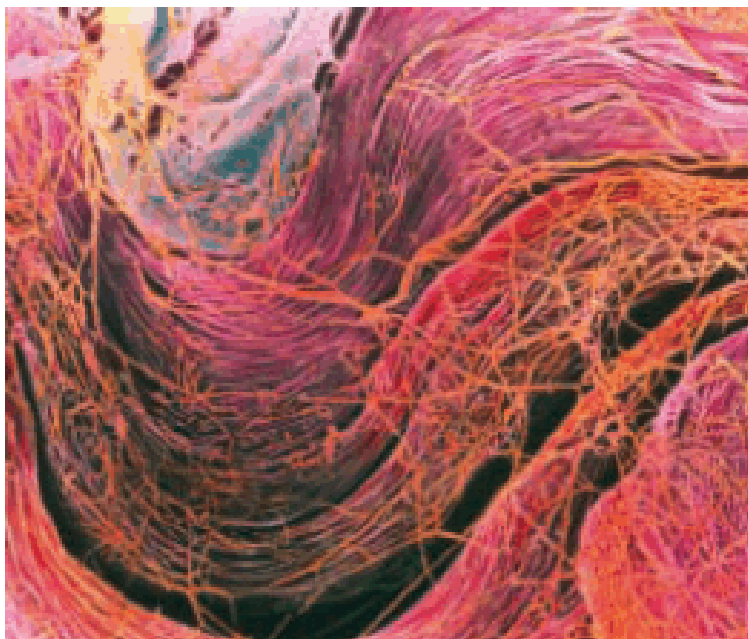
Kollagene



Kollagenfasern unter dem Mikroskop



Kf: Kollagenfibrille
Ko: Kollagenfaser
Prg:
Proteoglykanmoleküle,
verbinden die
Kollagenfibrillen
miteinander.



Kollagen ist das häufigste Protein der Säugetiere. Die einzelnen Kollagenfasern bestehen aus großen Molekülen, die eine stabile dreifache Wendeltreppe bilden. Das Bild zeigt Kollagenfasern aus dem Bindegewebe.